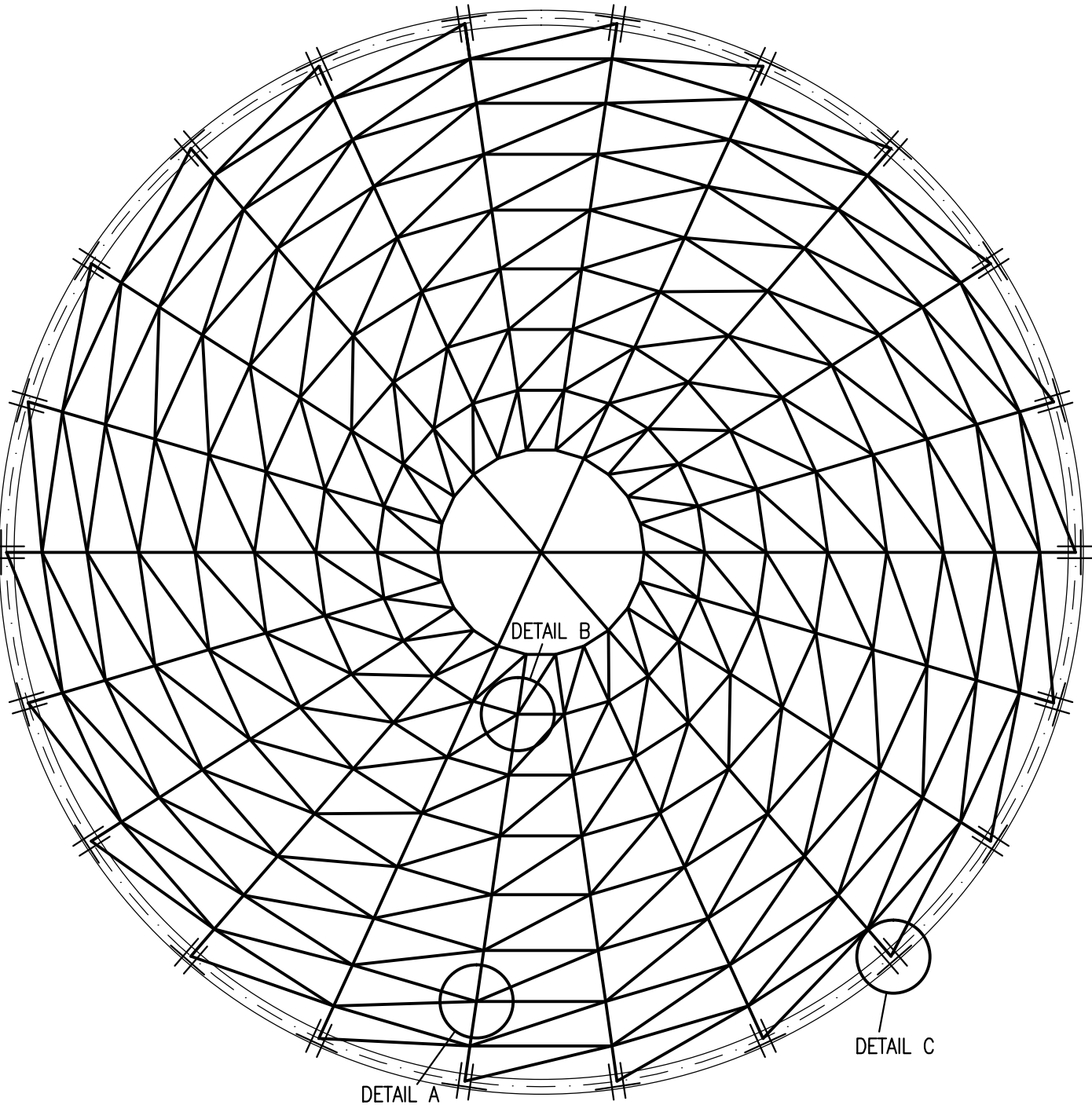


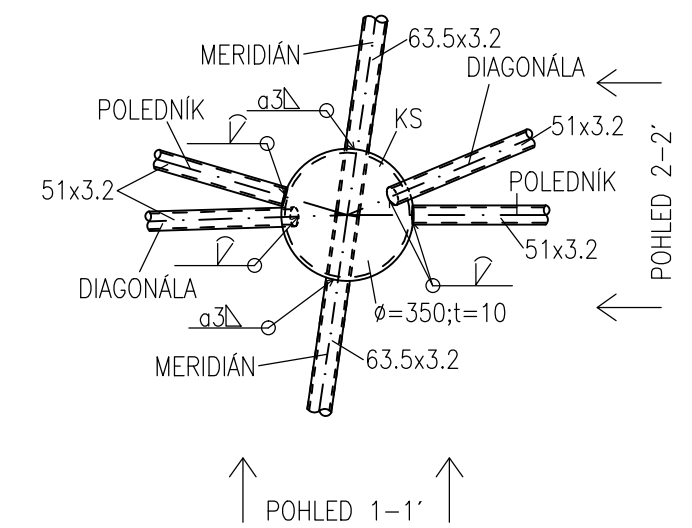
VÝKRES SMĚRNÝCH DETAILŮ
M 1:20

SCHÉMA – PŮDORYS

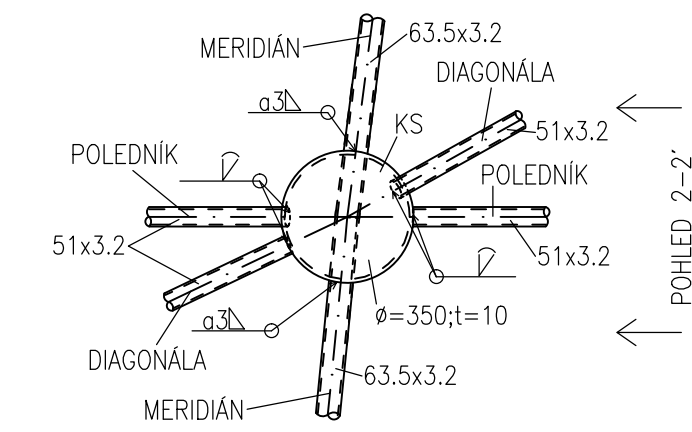


DETAIL A – KULOVÝ STYČNÍK

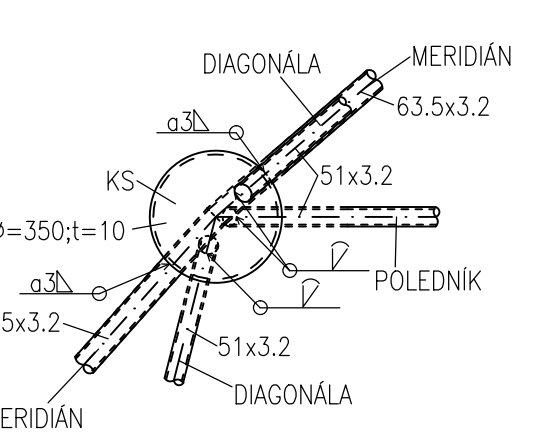
PŮDORYS



POHLED 1-1'

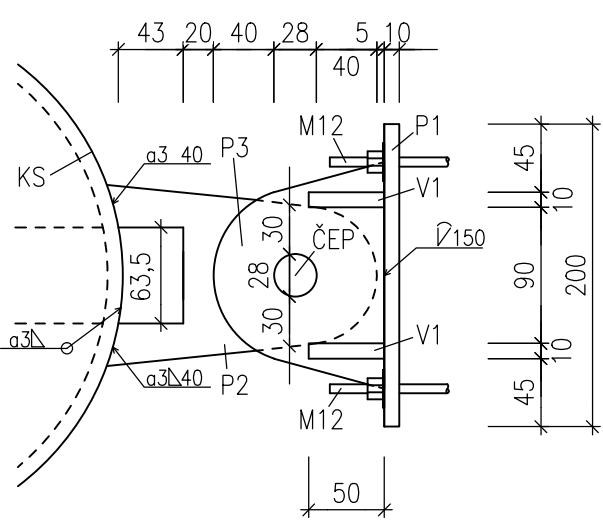


POHLED 2-2'

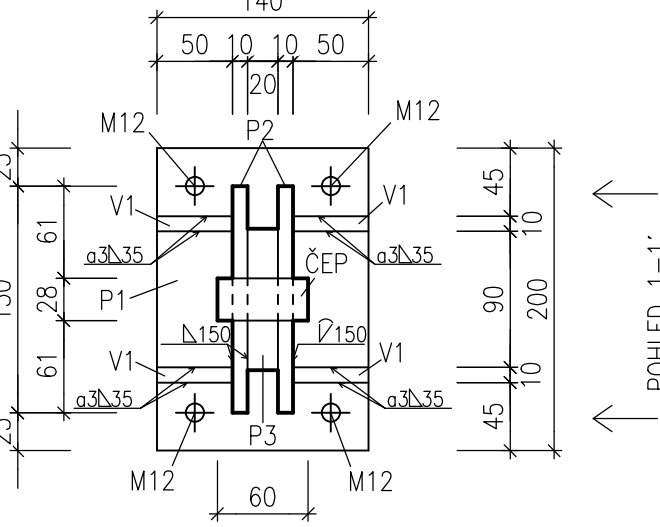


DETAIL C – ČEPOVÉ LOŽISKO
M 1:5

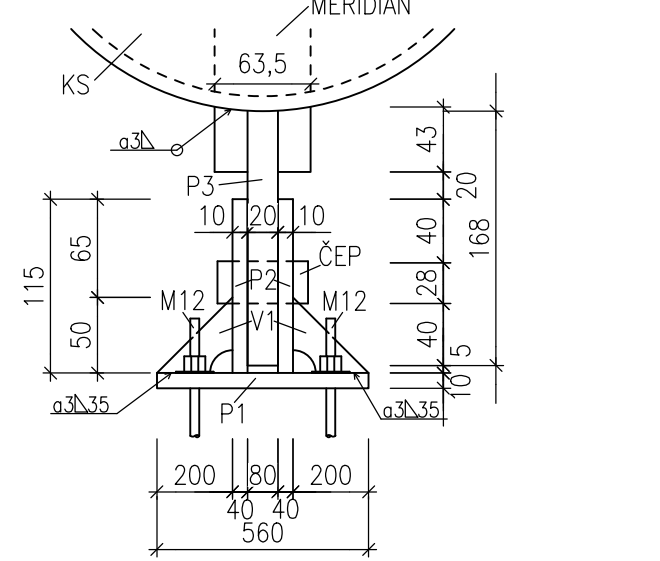
POHLED 1-1'



PŮDORYS

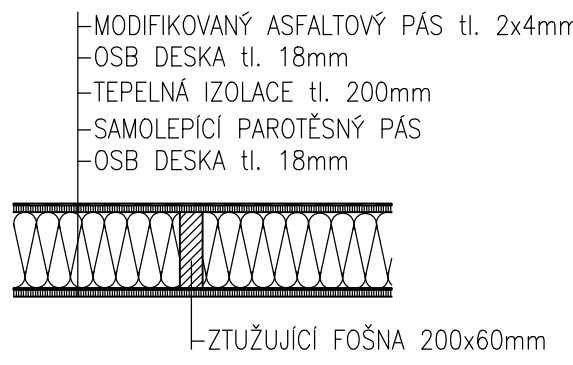


POHLED 2-2'

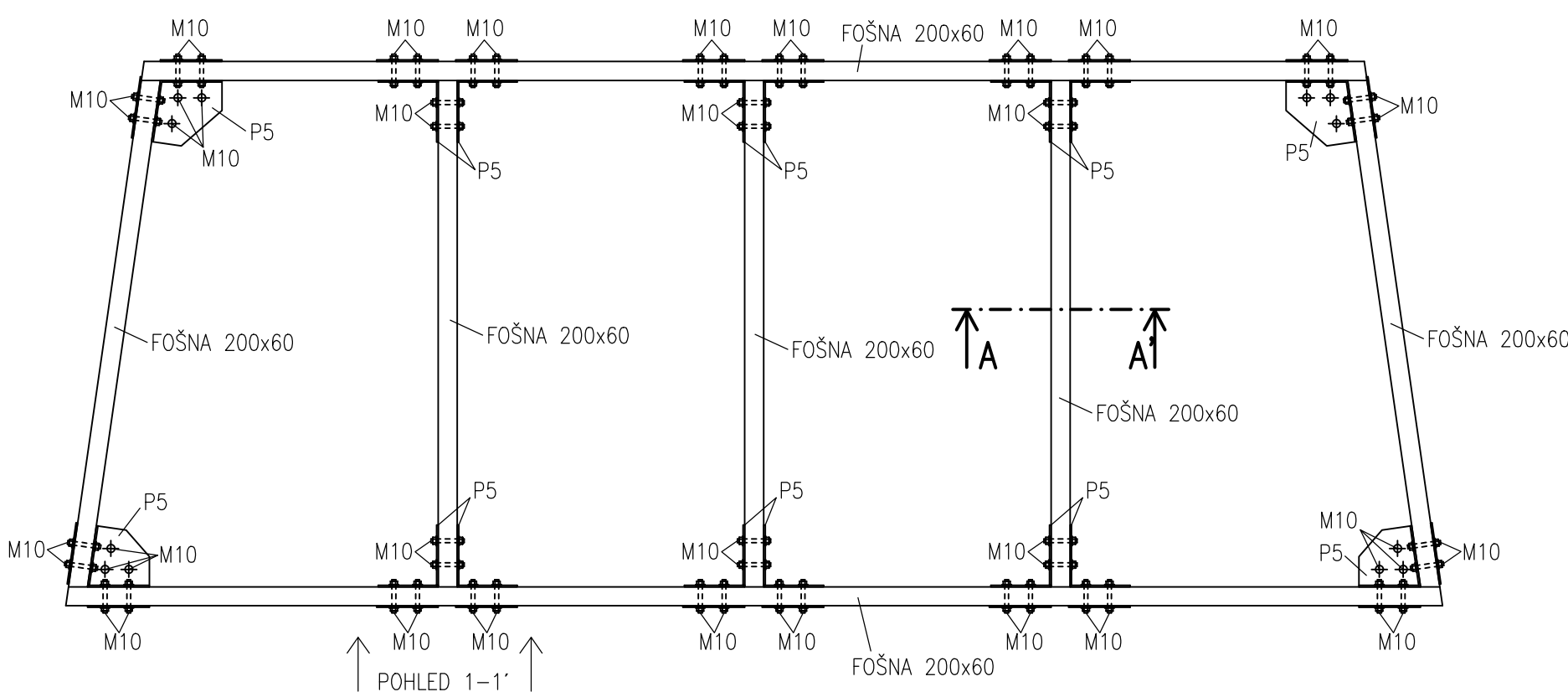


DETAIL E – STŘEŠNÍ PLÁŠŤ

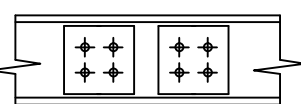
ŘEZ – SKLADBA



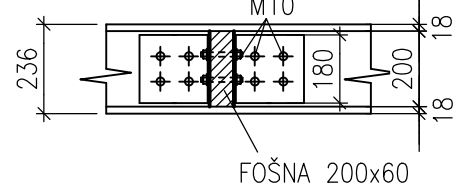
PŮDORYS PANELU



POHLED 1-1'

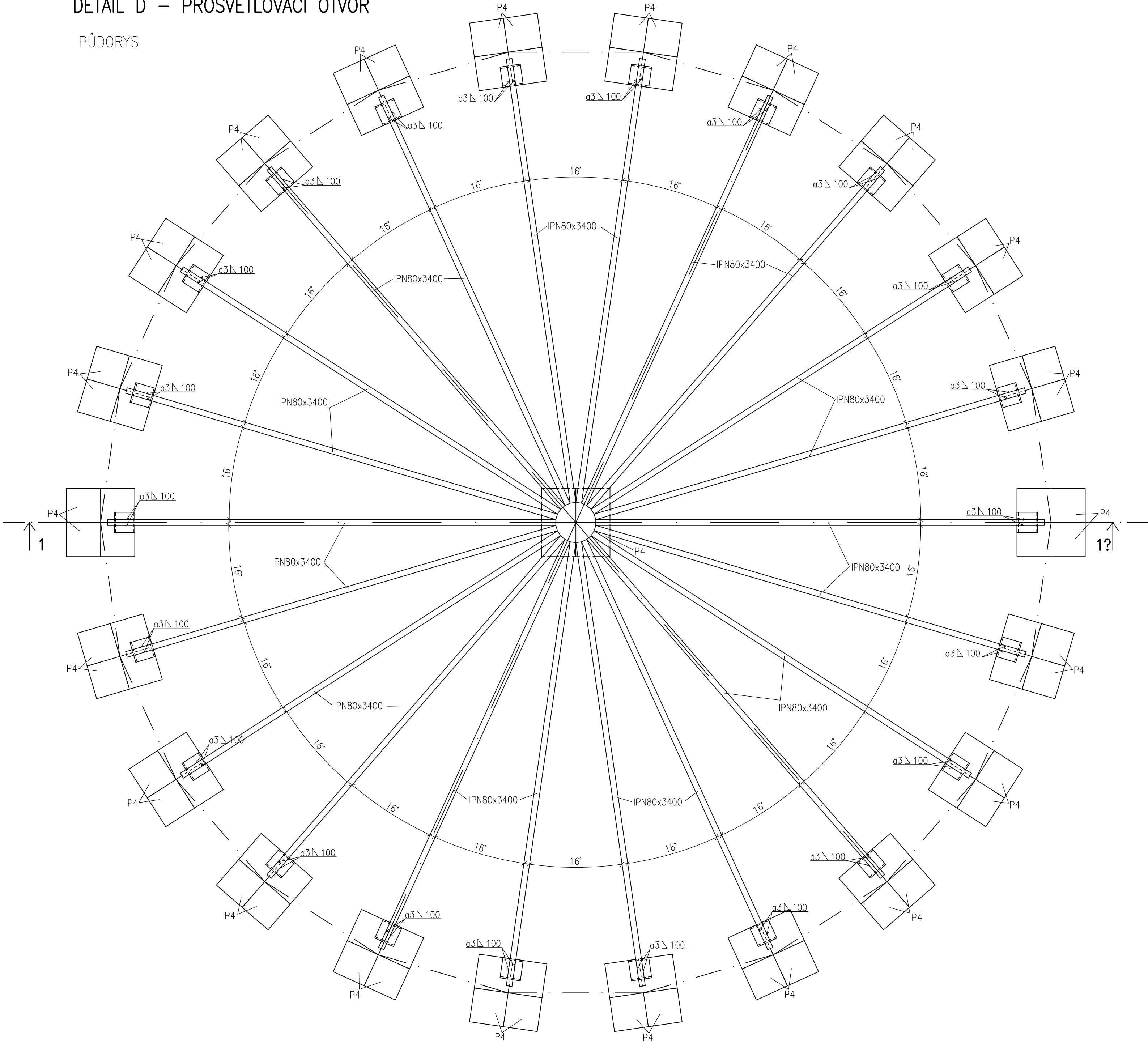


ŘEZ A-A'



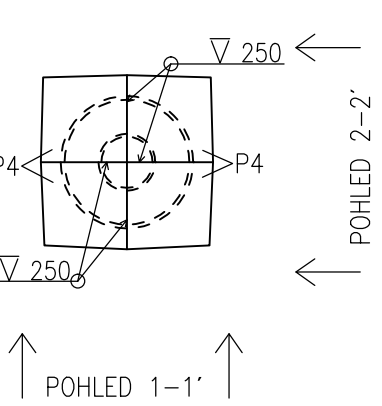
DETAIL D – PROSVĚTLOVACÍ OTVOR

PŮDORYS

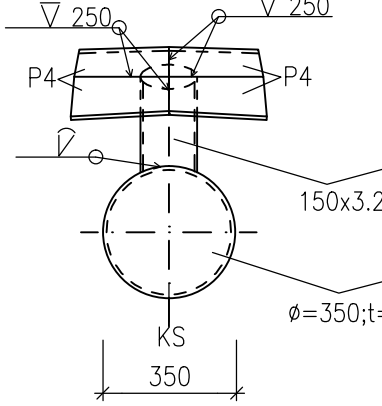


DETAIL B – ÚLOŽNÝ PLECH

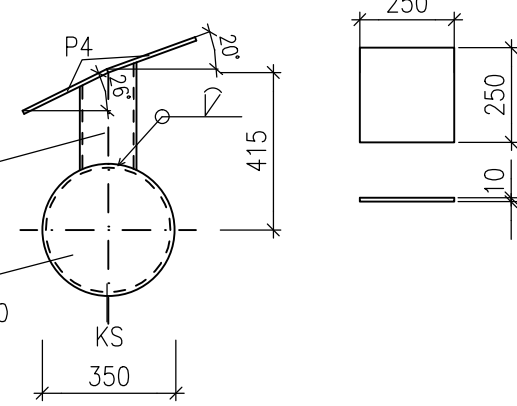
PŮDORYS



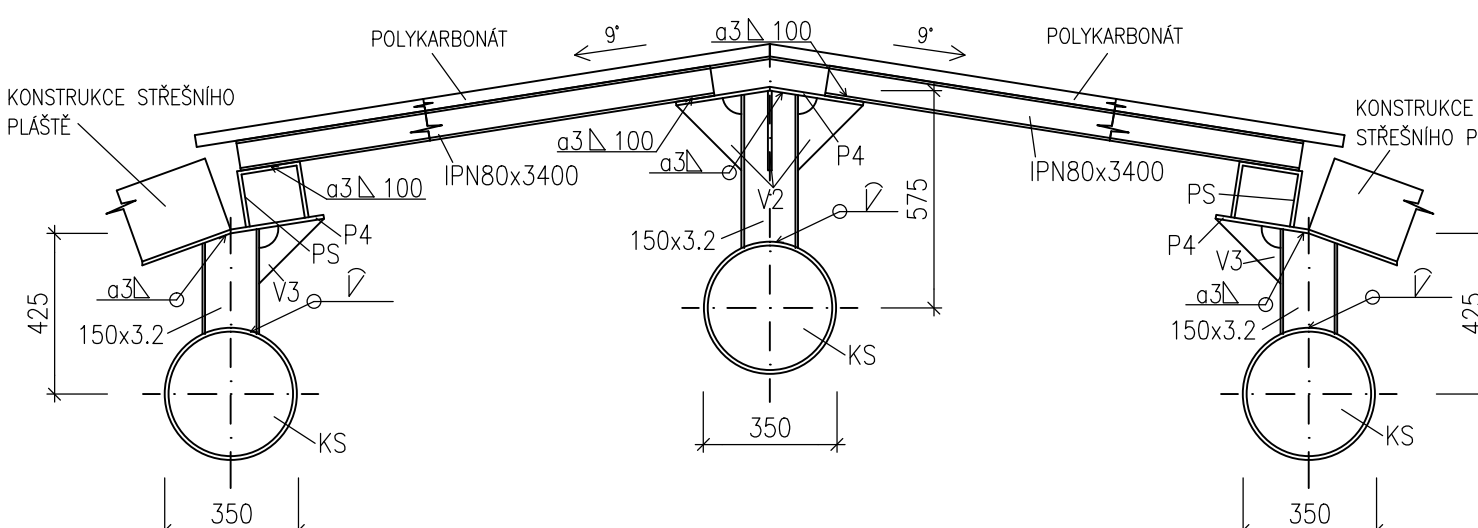
POHLED 1-1'



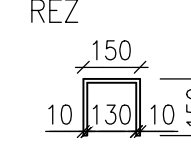
POHLED 2-2'



ŘEZ 1-1'

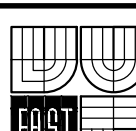


PS



POZNÁMKY:

- KS – KULOVÝ STYČNÍK ø350mm, tl. STĚNY 10mm
- P1 – PATNÍ PLECH tl.10mm
- P2 – PLECH SPOJUJÍCÍ ČEPOVÉ LOŽISKO A PATNÍ PLECH tl.10mm
- P3 – PLECH ČEPOVÉHO LOŽISKA tl.20mm
- P4 – ÚLOŽNÝ PLECH PRO SKLADBU STŘEŠNÍHO PLÁŠTĚ tl.10mm
- P5 – PLECH ZAJIŠŤUJÍCÍ SPOJENÍ STŘEŠNÍHO PANELU tl.5mm
- V1 – VÝZTUHA tl.10mm
- V2 – VÝZTUHA tl.10mm (POUŽE U VRCHOLOVÉHO STYČNÍKU)
- V3 – VÝZTUHA tl.10mm (POD PODPŮRNOU STOLÍČKOU)
- PS – PODPŮRNÁ STOLÍČKA

| | | | | |
|--|-------------------|---|--------------|--|
| OCEL: S235 | | BETON: C20/25 | | |
| ŠROUBY: M12 5.8; M10 4.6 | | PROTIKOROZNÍ OCHRANA: VIZ TECHNICKÁ ZPRÁVA | | |
| PROTIPOŽÁRNÍ OCHRANA: VIZ TECHNICKÁ ZPRÁVA | | <div></div> <div>VYSOKÉ UČENÍ TECHNICKÉ V BRNĚ Fakulta stavební ÚSTAV KOVŮVÝTVARU A OCEŮV KONSTRUKCE Vítězná 331/98, 602 00 Brno</div> | | |
| STUDENT | LUKÁŠ GÁBOR | | | |
| VYUČUJÍCÍ | Ing. KAREL ŠÝKORA | | | |
| STAVBA | | | | |
| VÝSTAVNÍ PAVILON | | | | |
| DATUM | | KVĚTEN 2015 | | |
| FORMÁT | | 10 A4 | | |
| MĚŘÍTKO | | 1:20 | | |
| NÁZEV PŘÍLOHY | ČÍS. SOUPRAVY | | ČÍS. PŘÍLOHY | |
| VÝKRES SMĚRNÝCH DETAILŮ | | | 3 | |